

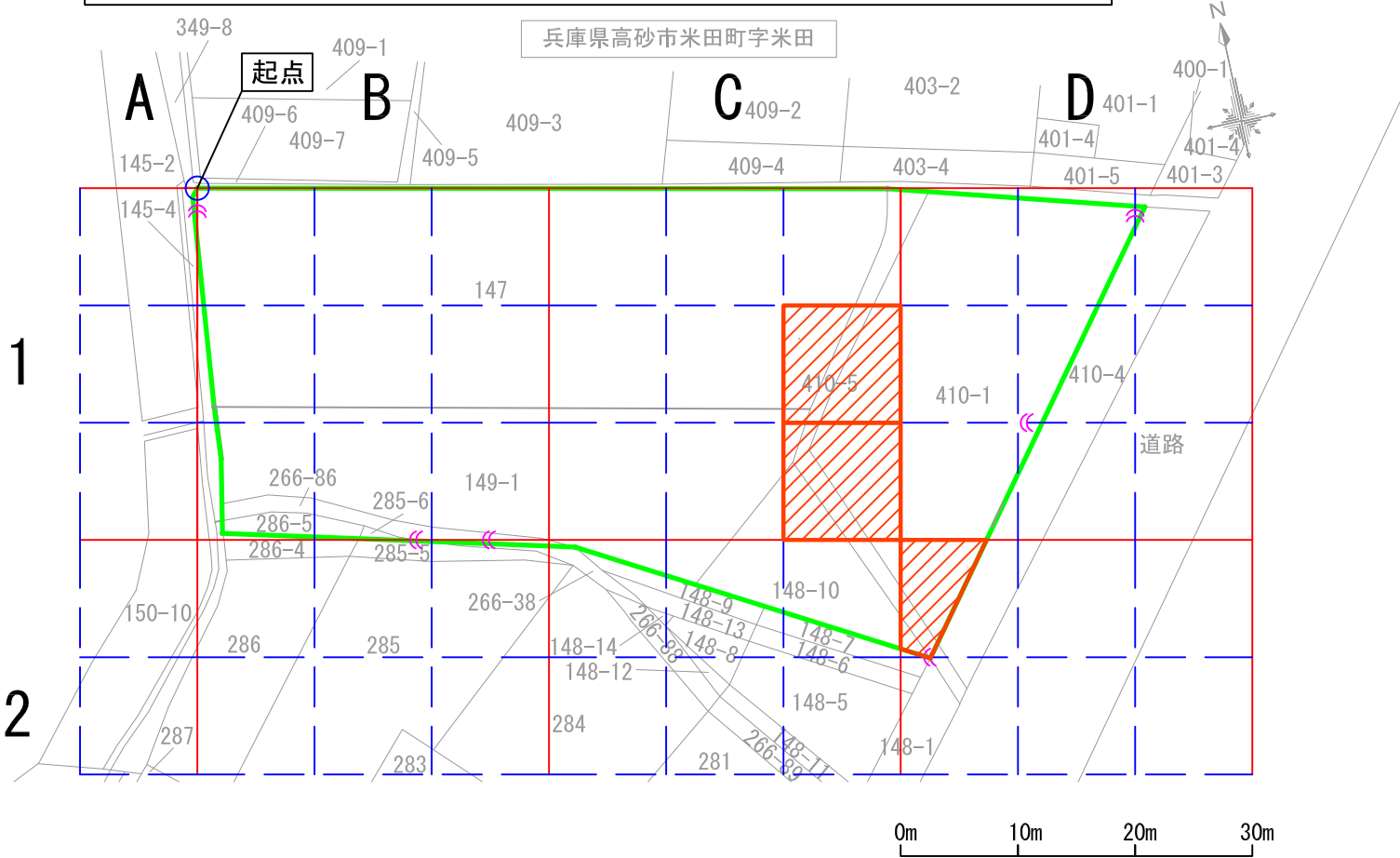
<指定区域概要>

形質変更時要届出区域の概況	事業場跡地
調査対象物質	土壤汚染対策法に定める特定有害物質全 26 種
指定基準超過物質	ふっ素及びその化合物（溶出量）
検出最大濃度※	ふっ素及びその化合物（溶出量：1.2mg/L）
基準値	ふっ素及びその化合物（溶出量：0.8mg/L）
告示日	令和元年 12 月 6 日 告示第 292 号（指定）
人への健康影響について	到達範囲には地下水が一般的に常態としてそのまま飲用されていると認められず、当該敷地は一般の者が立ち入ることができない状態で管理されていることから、人への健康影響のおそれはない。

※：試料採取等調査で検出された濃度の最大値を示す。

【起点】
 起点は、兵庫県高砂市米田町字米田147番の最北端としました。

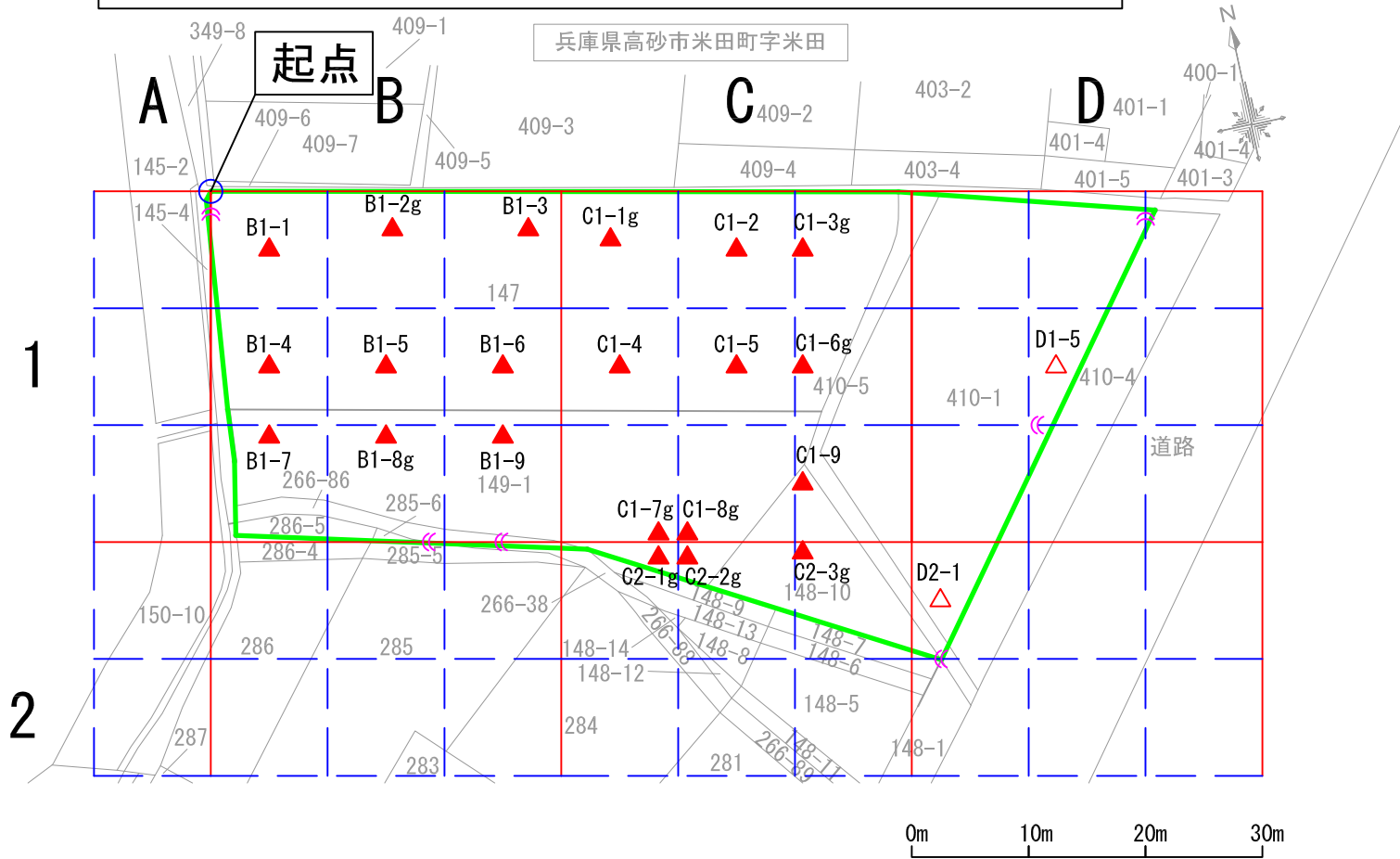
【格子の回転角度】
 起点を支点として、東西方向及び南北方向に引いた線並びにこれらと平行して10m間隔で引いた線を右に12°回転させて得られる線により、調査対象地を区画しました。



<p><凡例></p> <p>— : 調査対象地</p> <p>⌞ : 区画統合</p> <p>▨ : 基準不適合区画 248.61m² (ふっ素(土壌溶出量): 3区画)</p>		<p><区画名(例)></p> <p>A1-3</p> <p>① ② ③</p> <p>④ ⑤ ⑥</p> <p>⑦ ⑧ ⑨</p> <p>□ : 30m格子</p> <p>⊞ : 単位区画 (10m格子)</p>	<p>図面名称: 基準不適合区画</p> <p>不適合物質: ふっ素及びその化合物</p> <p>縮尺: 1/600(A4)</p>
---	--	---	--

【起点】
 起点は、兵庫県高砂市米田町字米田147番の最北端としました。

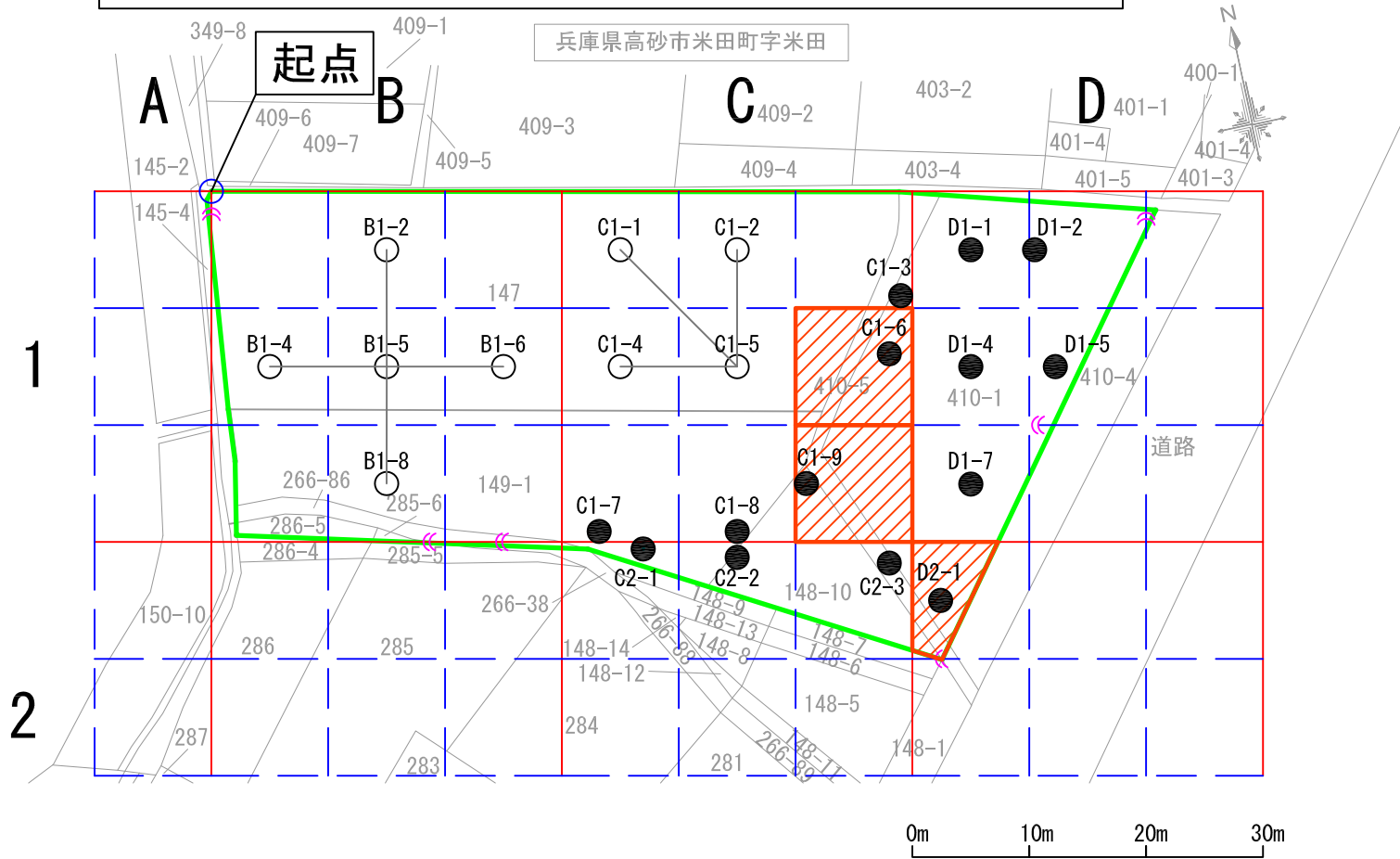
【格子の回転角度】
 起点を支点として、東西方向及び南北方向に引いた線並びにこれらと平行して10m間隔で引いた線を右に12°回転させて得られる線により、調査対象地を区画しました。



<p><凡例></p> <p>— : 調査対象地</p> <p>⊕ : 区画統合</p>		<p>▲ : 土壌ガス採取地点 (全部対象区画)</p> <p>△ : 土壌ガス採取地点 (一部対象区画)</p>	<p>21地点 21検体</p> <p>2地点 2検体</p>	<p>A <区画名(例)> A1-3</p> <p>① ② ③</p> <p>④ ⑤ ⑥</p> <p>⑦ ⑧ ⑨</p> <p>□ : 30m格子</p> <p>⊞ : 単位区画 (10m格子)</p>	<p>図面名称: 試料採取地点図</p>
<p>対象物質: ジクロロメタン</p>					<p>縮尺: 1/600(A4)</p>

【起点】
 起点は、兵庫県高砂市米田町字米田147番の最北端としました。

【格子の回転角度】
 起点を支点として、東西方向及び南北方向に引いた線並びにこれらと平行して10m間隔で引いた線を右に12°回転させて得られる線により、調査対象地を区画しました。



<凡例> : 調査対象地 : 区画統合 : 土壌採取地点 (全部対象区画) (分析試料) : 土壌採取地点 (一部対象区画) (分析試料) 14地点 14棟体 9地点 2棟体 : 基準不適合区画 248.61m² (ふっ素 (土壌溶出量) : 3区画)		<区画名(例)> : 30m格子 : 単位区画 (10m格子)	図面名称：試料採取地点図 対象物質：ふっ素及びその化合物、ほう素及びその化合物	縮尺：1/400(A4)
--	--	--	--	---------------------