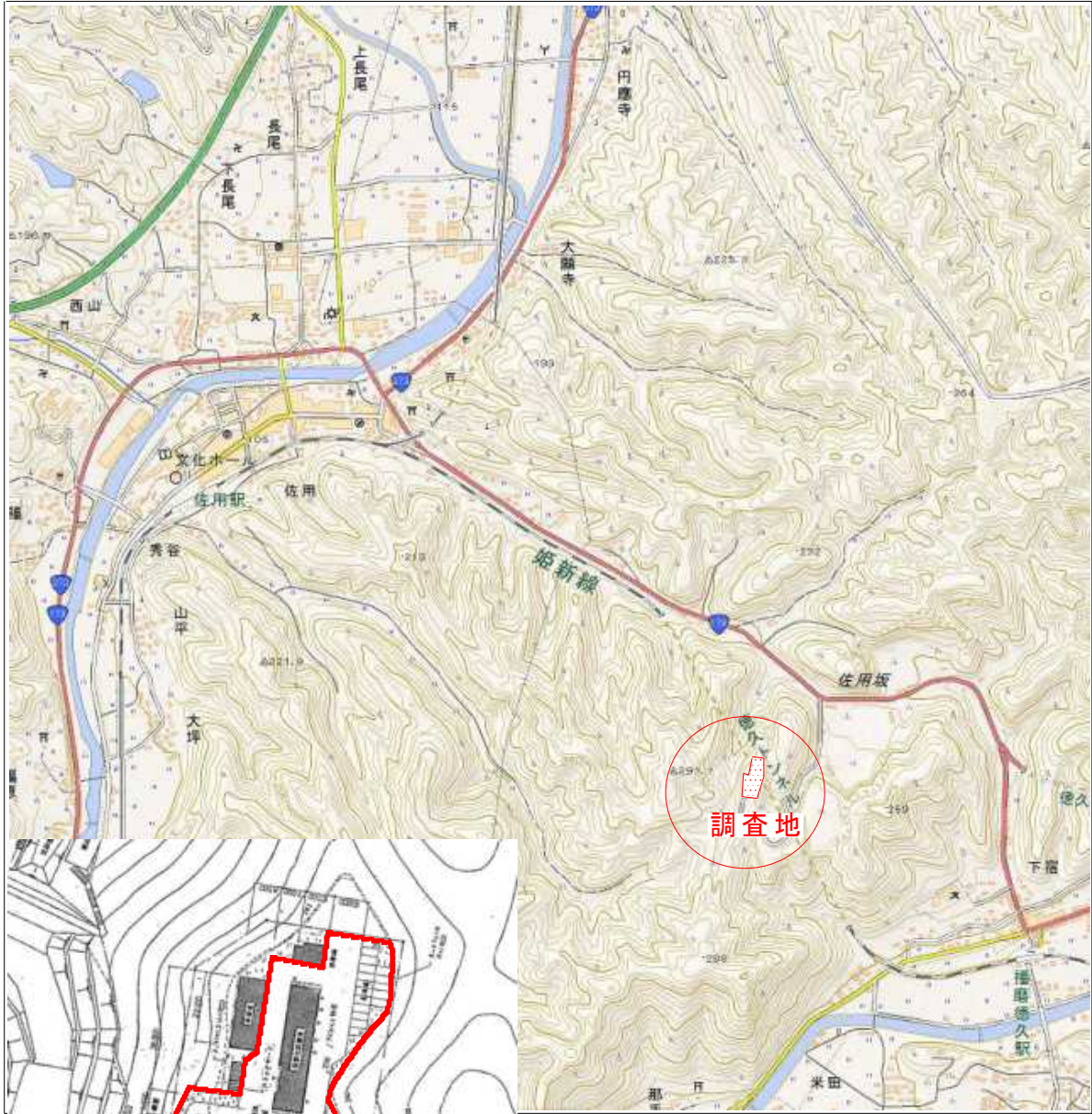
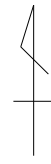


<指定区域概要>

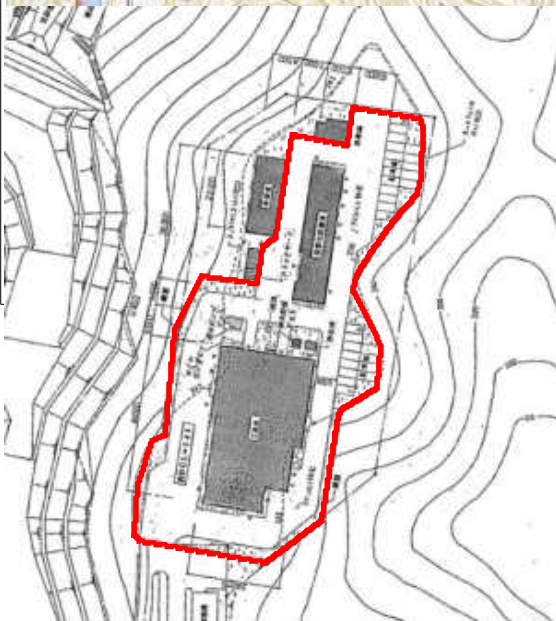
形質変更時要届出区域の概況	ごみ焼却施設敷地
調査対象物質	土壤汚染対策法に定める特定有害物質全 26 種
指定基準超過物質	セレン及びその化合物（溶出量）、鉛及びその化合物（含有量）、砒素及びその化合物（溶出量）、ふっ素及びその化合物（溶出量）
検出最大濃度※	セレン及びその化合物（溶出量：0.02mg/l） 鉛及びその化合物（含有量：190mg/kg） 砒素及びその化合物（溶出量：0.018mg/L） ふっ素及びその化合物（溶出量：1.1mg/L）
基準値	セレン及びその化合物（溶出量：0.01mg/l） 鉛及びその化合物（含有量：150mg/kg） 砒素及びその化合物（溶出量：0.01mg/L） ふっ素及びその化合物（溶出量：0.8mg/L）
告示日	平成 31 年 3 月 15 日 告示第 222 号（指定）
人への健康影響について	周辺地域は地下水が一般的に常態としてそのまま飲用されていると認められないため、人への健康影響のおそれはない。

※ 試料採取等調査で検出された濃度の最大値を示す。

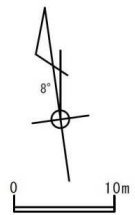
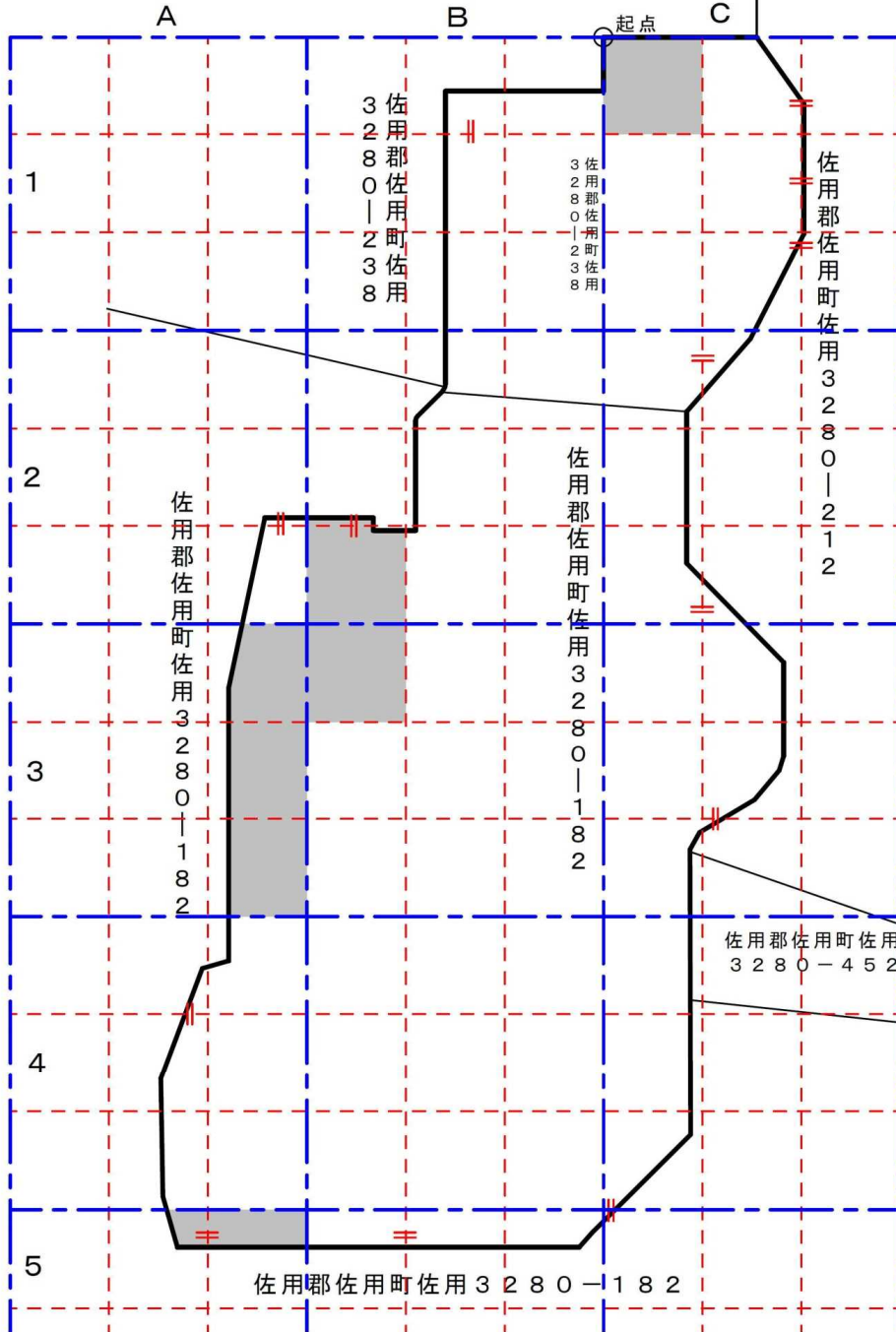
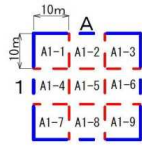
調査地周辺図



(国土地理院)



拡大図



【格子の回転角度】
 起点を支点として、東西方向及び
 平行南北方向に引いた線並びにこ
 れらと平行して10m間隔で引いた線
 を右に8° 0' 0"回転させてえられる
 線により、調査範囲を区画した。

- 凡例
- 調査範囲
(形質変更範囲)
 - 起点
 - 単位区画
 - 30m格子
 - 区画の統合
 - 基準不適合範囲

基準不適合範囲

- 対象項目：セレン及びその化合物(土壤溶出量)
 砒素及びその化合物(土壤溶出量)
 ふっ素及びその化合物(土壤溶出量)
 鉛及びその化合物(土壤含有量)